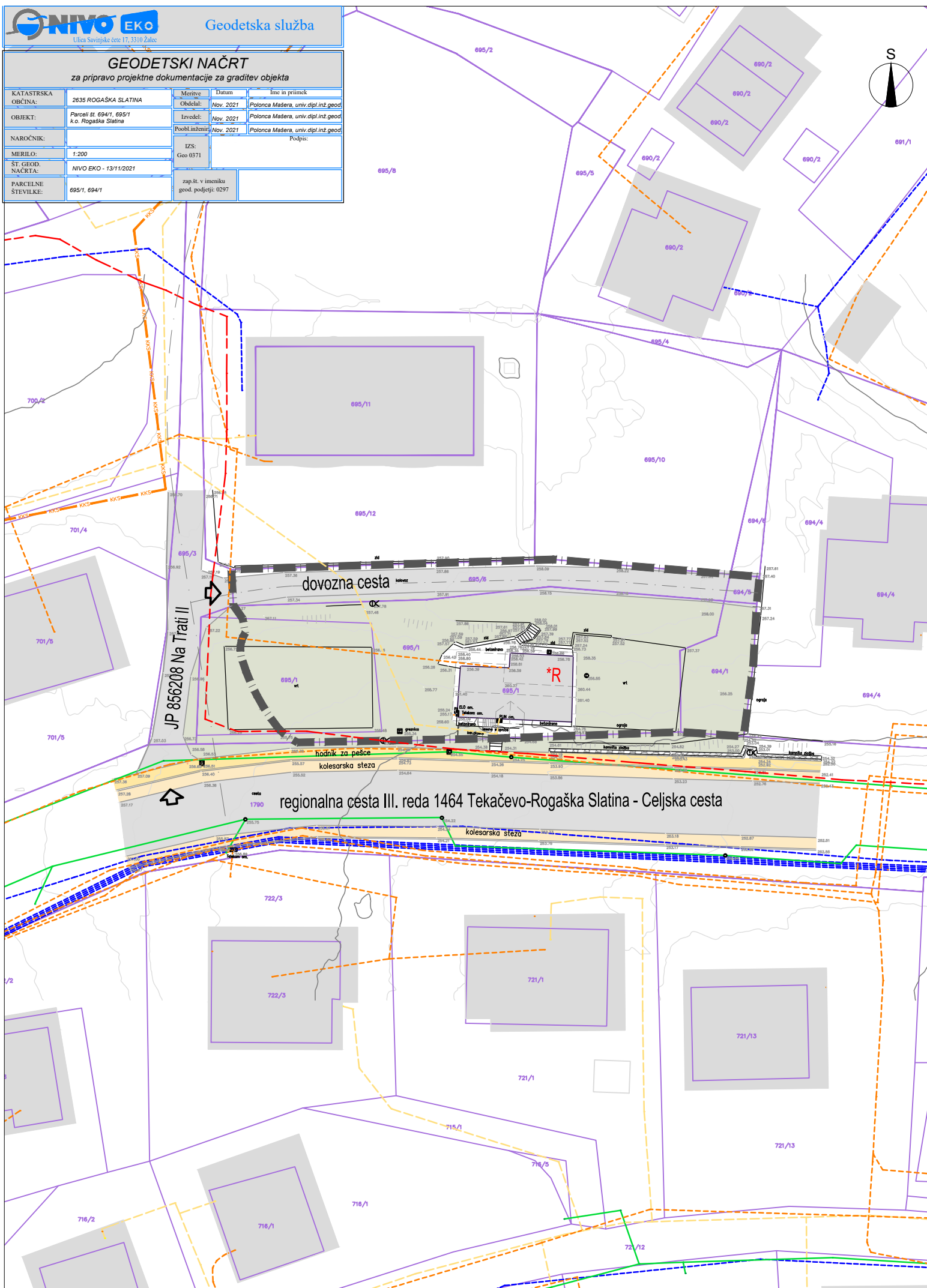


NIVO EKO Geodetska služba
Ulica Savinjske ceste 17, 3310 Žalec

GEODETSKI NAČRT
za pripravo projektne dokumentacije za graditev objekta

KATASTRSKA OBČINA:	2635 ROGAŠKA SLATINA	Meritev:	Občedal:	Datum:	Ime in priimek:
OBJEKT:	Parceli št. 694/1, 695/1 k.o. Rogaška Slatina	Izvedel:	Nov. 2021	Nov. 2021	Polonca Mašera, univ.dipl.inž.geod.
NAROČNIK:		Poslani inženir:	Nov. 2021		Polonca Mašera, univ.dipl.inž.geod.
MERILO:	1:200	LZS:	Geo 0371		Podpis:
ŠT. GEOD. NAČRTA:	NIVO EKO - 13/11/2021	zap.st. v imeniku geod. podjetij:	0297		
PARCELNE ŠTEVILKE:	695/1, 694/1				



LEGENDA

obstoječe	predvideno	
		MEJE
		meja območja OPPN
		parcelne meje
		urejene parcelne meje
		GRAJENA STRUKTURA, ZUNANJE POVRŠINE
		objekti
	*R	stanovanjski objekt, predvidena odstranitev
		cesta
		kolesarska steza
		hodnik za pešce
		dovoz, dostop
		travnate površine
		zemeljska brežina
		oporni zid
		GOSPODARSKA JAVNA INFRASTRUKTURA
		javni vodovod
		javna kanalizacija
		NN elektro omrežje
		svetilka javne razsvetljave
		plinovod
		komunikacijsko omrežje

SITUACIJA OBSTOJEČEGA STANJA Z INVENTARIZACIJO

M 1:500

NEPOOBLAŠČENO KOPIRANJE IN RAZMNOŽEVANJE NI DOVOLJENO

NAZIV:	OBČINSKI PODROBNI PROSTORSKI NAČRT ZA STANOVANJSKO GRADNJO OB CELJSKI CESTI (DEL EUP RA9)	
FAZA IZDELAVE:	OSNUTEK	
NAROČNIK:	ZASEBNI	IDENTIFIKACIJSKA ŠTEVILKA AKTA: 2917
IZDELOVALEC:	RC Razvojni center PLANIRANJE d.o.o. Celje Ulica XIV. divizije 14, 3000 Celje Telefon: 03/42 74 230, Fax: 03/42 74 260	ŠT.NAČRTA.: 69/21
ODGOVORNI VODJA IZDELAVE OPPN:	IRENA POVALEJ univ.dipl.inž.arh. PA PPN ZAPS 1494	MERILO: 1:500
SODELAVCI:	SELMA ČOŠIČ inž.grad.	DATUM: JUNIJ 2023
		LIST ŠTEVILKA: 2

Irma Povalj