



# OBČINSKI PODROBNI PROSTORSKI NAČRT ZA OBMOČJE DEPONIJE NENEVARNIH KOMUNALNIH ODPADKOV V TUNCOVCU (del EUP TU2)

ID PROSTORSKEGA AKTA: ....

FAZA: OSNUTEK ZA SODELOVANJE JAVNOSTI

## LEGENDA

### MEJE

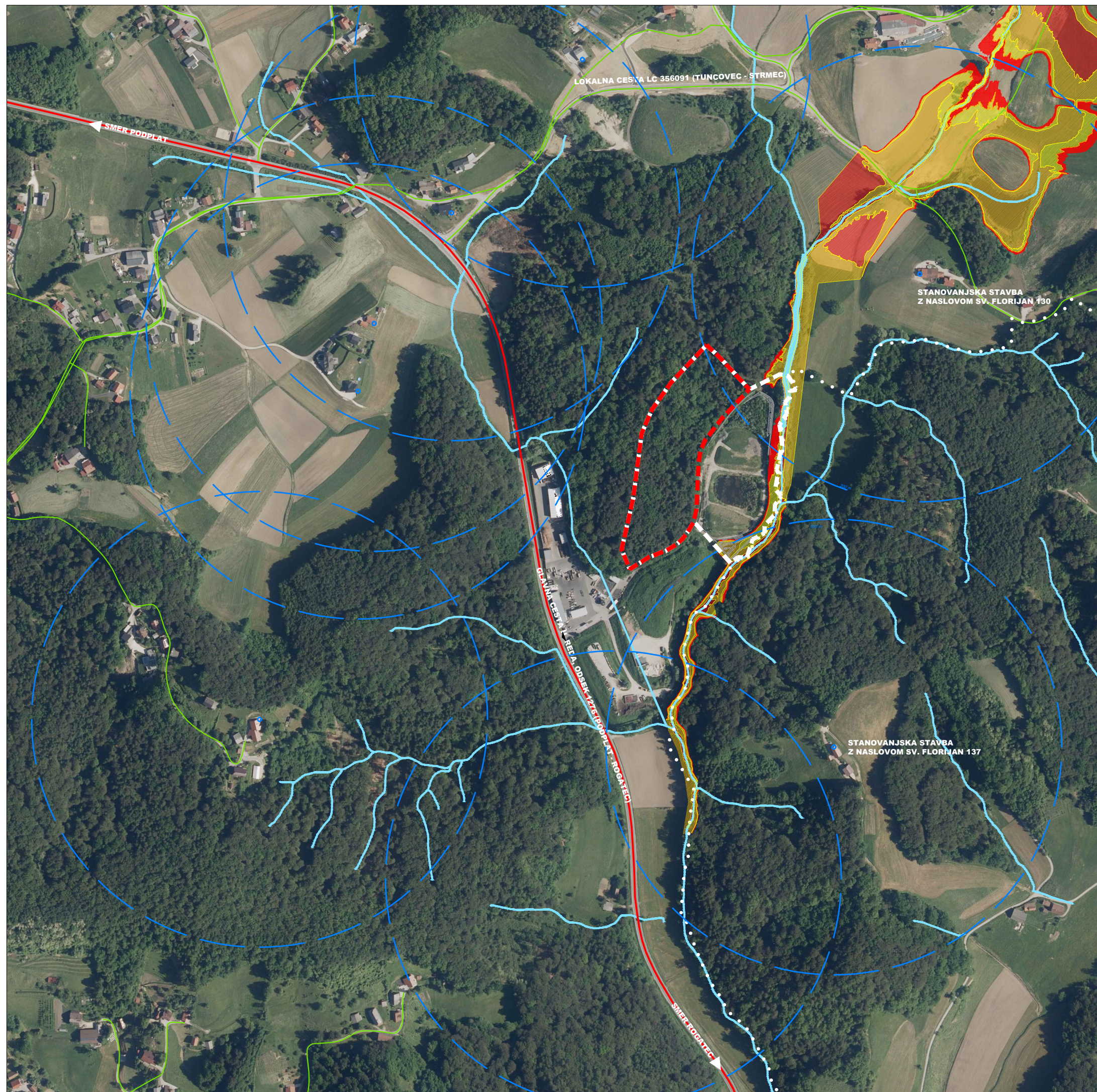
- meja območja OPPN
- meja enote urejanja prostora TU2
- meja občine

### VAROVANJA IN OMEJITVE

- opozorilno območje - zahtevni zaščitni ukrepi
- vodotoki, vodna mreža
- razredi poplavnih nevarnosti - visoki
- razredi poplavnih nevarnosti - srednji
- razredi poplavnih nevarnosti - majhen
- razredi poplavnih nevarnosti - preostali

### VPLIVI IN POVEZAVE

- smeri sosednjih krajev
- javne državne ceste
- javne lokalne ceste
- 300 m radij od najbližjih stanovanjskih stavb



NAZIV GRAFIČNEGA NAČRTA:

## Prikaz vplivov in povezav s sosednjimi območji

PRIPRAVLJAVEC: Občina Rogaska Slatina, Izletniška ulica 2, 3250 Rogaska Slatina

NAROČNIK: zasebni investitor

MERILO: **1:5000**

ŠTEVILKA:

DATUM IZDELAVE: December 2024

ŠTEVILKA D.N.: 033-PA-OPPN/2024

IZDELOVALEC: **MASTERPLAN D.O.O.**  
UREJANJE PROSTORA